



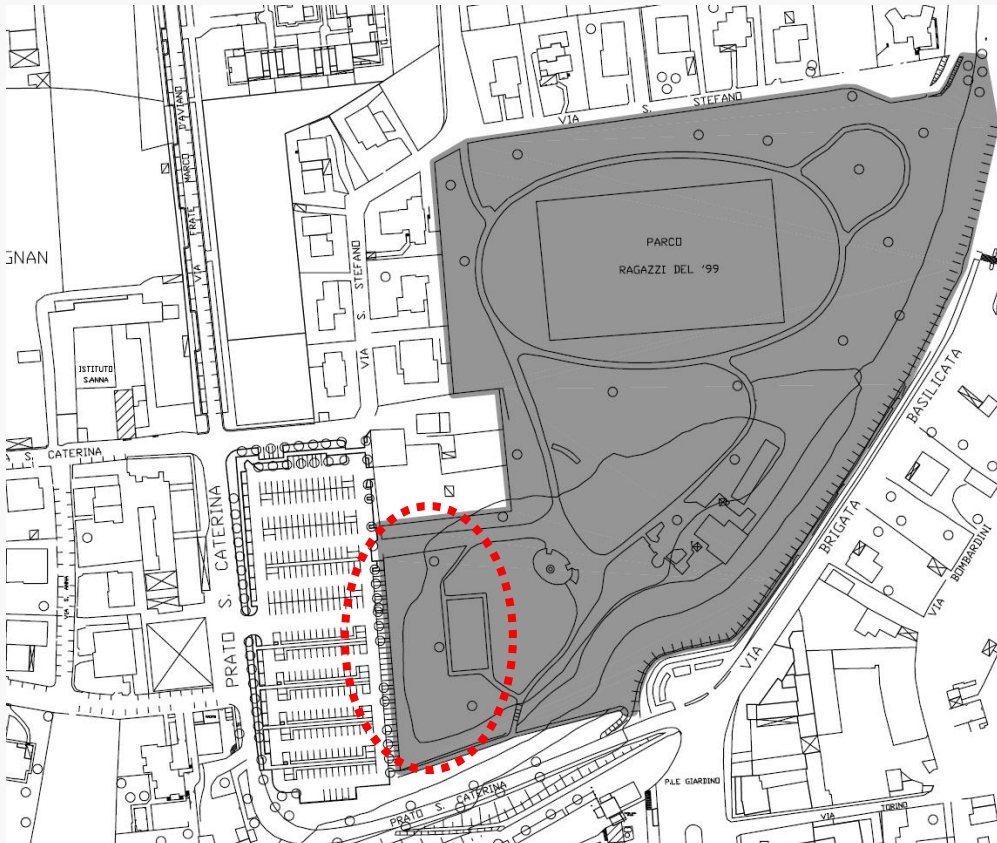
COMUNE DI BASSANO DEL GRAPPA
AREA 4^a - LAVORI PUBBLICI - Servizio: Strade

SCHEDA INTERVENTO

SKATEPARK
in
Parco Ragazzi '99

AREA D'INTERVENTO

2300 mq



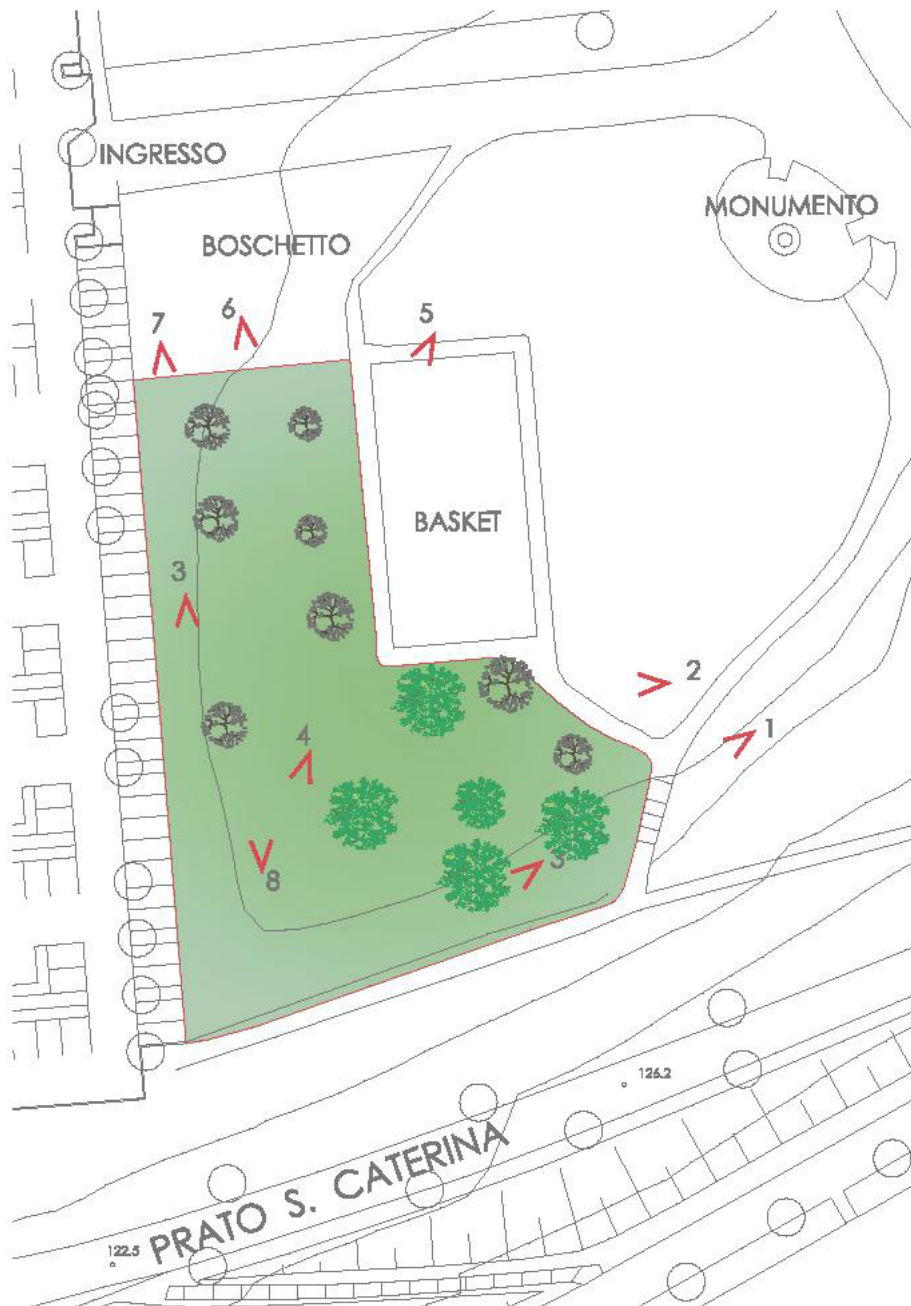


COMUNE DI BASSANO DEL GRAPPA
AREA 4^a - LAVORI PUBBLICI - Servizio: Strade

RILIEVO FOTOGRAFICO



SKATEPARK
Parco Ragazzi del '99





1	2
3	4
5	6
7	8



VISTA DALL'ALTO





SKATEPARK

Parco Ragazzi del '99







